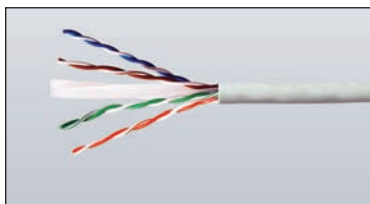


Неэкранированная витая пара U/UTP кат. 6



IN11-0008

Применение:

- Кампусные и межэтажные соединения, горизонтальная разводка
- IEEE 802.3: 100Base-T4, 100Base-TX, 100VGAnyLAN, 1000Base-T, 1000Base-TX, 10GBase-T, 155Mbps ATM, 622Mbps ATM

Стандарты:

- ISO/IEC 11801
- TIA 568-B.2
- IEC 61156-5EN 50173
- EN 50288-3-1

Технические характеристики:

Проводник	одножильный медный провод, Ø 0,574 мм (AWG 23)
Изоляция жил	HDPE; Ø 0,98 мм
Количество пар	4
Изоляция кабеля	LSZH, 0,5 мм
Диаметр кабеля	6,0 ± 0,5 мм
Номинальный вес:	42 кг/км
Изгиб при -20 °С	без повреждений (изгиб в течение 4 часов)
Разрывной трос	есть
Температурный диапазон эксплуатации	-20 — +70 °С
Температурный диапазон инсталляции	0 - +50 °С

Электрические характеристики:

Сопротивление по постоянному току	≤ 90,9 Ом/км
Асимметрия сопротивления	5%
Номинальный импеданс (1—100 МГц)	(Ом) 100 ± 15
Номинальный импеданс (100—250 МГц)	(Ом) 100 ± 22
Задержка распространения	(нс/100м) ≤ 45
Асимметрия сопротивления заземления	(PF/100м) 330Мах

Frequency, MHz	Return loss, dB	Attenuation, dB/100m	NEXT, dB	PSNEXT, dB	PSELFEXT, dB/100 m	ELFEXT, dB	TCL, dB	Delay, ns/100 m
4	18,8	3,8	63,3	63,3	52,8	55,8	40	552
8	19,7	5,3	58,8	58,8	46,7	49,7	40	546,7
10	20	5,9	57,3	57,3	44,8	47,8	40	545,4
16	20	7,5	54,2	54,2	40,7	43,7	38	543
20	20	8,4	52,8	52,8	38,8	41,8	37	542
25	19,3	9,4	51,3	51,3	36,8	39,8	36	541,2
31,25	18,6	10,5	50	49,9	34,9	37,9	35,1	540,4
62,5	16,5	15	45,4	45,4	28,9	31,9	32	538,6
100	15,1	19,1	42,3	42,3	24,8	27,8	30	537,6
125	14,4	20	40,8	40,8	22,9	25,9	29	537,2
200	13	22	37,8	37,8	18,8	21,8	27	536,5
250	12,3	22	36,3	36,3	16,8	19,8	26	536,3
300	11,8	34,3	35,1	35,1	15,3	18,3	25,2	536,1
400	10,9	40,1	33,3	33,3	12,8	15,8	24	535,8
500	10,2	45,3	31,8	31,8	10,8	13,8	23	535,6

Кат.	Тип экрана	Тип оболочки	Диаметр жилы	Диаметр кабеля	Вес кабеля, кг	Упаковка	№ для заказа
6	U/UTP	LSZH	0,57 мм	6 мм	12,9	305 м	IN11-0008
6А	U/UTP	LSZH	0,57 мм	6 мм	13,2	305 м	IN11-0003



Кабели в оболочке LSZH сертифицированы по стандарту ДСТУ 4809:2007

«Ізольовані проводи та кабелі. Вимоги пожежної безпеки та методи випробування.»