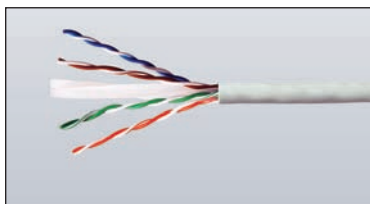


### Неэкранированная витая пара U/UTP кат. 6



IN11-0012

#### Применение:

- Кампусные и межэтажные соединения, горизонтальная разводка
- IEEE 802.3: 100Base-T4, 100Base-TX, 100VGAAnyLAN, 1000Base-T, 1000Base-TX, 155Mbps ATM, 622Mbps ATM

#### Стандарты:

- ISO/IEC 11801
- TIA 568-B.2
- IEC 61156-5EN 50173
- EN 50288-3-1

#### Технические характеристики:

Проводник	одножильный медный провод, Ø 0,545 мм
Изоляция жил	HDPE; Ø 0,96 мм
Количество пар	4
Изоляция кабеля	LSZH, 0,5 мм
Диаметр кабеля	5,9 ± 0,3 мм
Номинальный вес:	37 кг/км
Изгиб при -20 °С	без повреждений (изгиб в течение 4 часов)
Разрывной трос	есть
Температурный диапазон эксплуатации	-20 — +75 °С
Температурный диапазон инсталляции	0 - +50 °С

#### Электрические характеристики:

Сопротивление по постоянному току	≤ 95 Ом/км
Асимметрия сопротивления	5%
Номинальный импеданс (1—100 МГц)	(Ом) 100 ± 15
Номинальный импеданс (100—250 МГц)	(Ом) 100 ± 22
Задержка распространения	(нс/100м) ≤ 45
Асимметрия сопротивления заземления	(PF/100м) 330Max

Frequency, MHz	Return loss, dB	Attenuation, dB/100m	NEXT, dB	PSNEXT, dB	PSELFEXT, dB/100 m	ELFEXT, dB	TCL, dB	Delay, ns/100 m
4	23,0	3,73	63,3	63,3	52,8	55,8	40	552
8	24,5	5,27	60,8	58,8	46,7	49,7	40	546,7
10	25	5,91	59,3	57,3	44,8	47,8	40	545,4
16	25	7,52	56,2	54,2	40,7	43,7	38	543
20	25	8,44	54,8	52,8	38,8	41,8	37	542
25	24,3	9,47	53,3	51,3	36,8	39,8	36	541,2
31,25	23,6	10,64	51,9	49,9	34,9	37,9	35,1	540,4
62,5	21,5	15,36	47,4	45,4	28,9	31,9	32	538,6
100	20,1	19,78	44,3	42,3	24,8	27,8	30	537,6
150	18,9	24,69	41,7	39,7	21,3	24,3	29	536,9
200	18,0	28,97	39,8	37,8	18,8	21,8	27	536,5
250	17,3	32,84	38,3	36,3	16,8	19,8	26	536,3

Кат.	Тип экрана	Тип оболочки	Диаметр жилы	Диаметр кабеля	Вес кабеля, кг	Упаковка	№ для заказа
6	U/UTP	LSZH	0,545 мм	5,9 мм	11,5	305 м	IN11-0012



Кабели в оболочке LSZH сертифицированы по стандарту ДСТУ 4809:2007

«Ізольовані проводи та кабелі. Вимоги пожежної безпеки та методи випробування.»